

Wycinek z mapy zasadniczej do celów projektowych
woj. lubelskie, pow. chełmski, gm. Rejowiec Fabryczny
obwód Kanie

działki: 455/2, 456
sekcja: 136.432.183
skala 1:500

2008 -06- 09
GEODETA UPRAWNIONY
mgr inż. Maria Hetmańczyk
upr. Nr 14972
22-100 Chełm, ul. Szpitalna 12a
tel. 0601451458 NIP 563-157-30-38

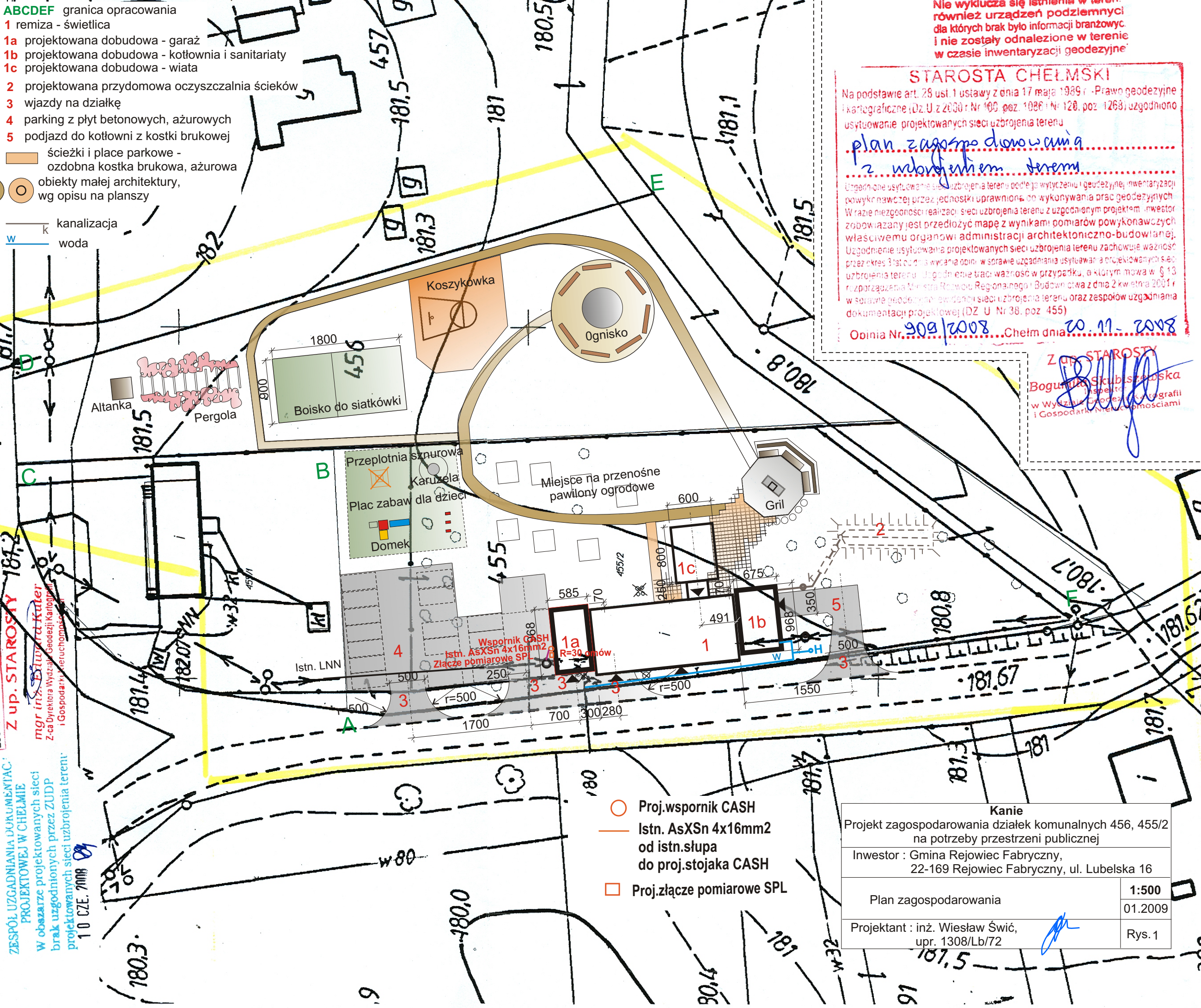
STAROSTA CHEŁMSKI
Powiatowy Ośrodek Dokumentacji Geodezyjnej i Kartograficznej
w Chełmie
W obszarze oznaczonym linią przerywaną
aktualizacji treści mapy zasadniczej. Dokumenty z datą
urządzenia przyjęto do zasobu powiatowego dnia
2008 -06-09 i gwarantujemy pod nim
a mapa może służyć do celów projektowych.
Przebieg linii budowlanych wymagających pozwolenia podlegają
urządzeniu przez jednostki uprawnione
do wykonywania prac geodezyjnych.
2008, 06-09 podpis

ZESPÓŁ UZGADNIANIA DOKUMENTACJI
PROJEKTOWEJ W CHEŁMIE
W obszarze projektowanych sieci
brak uzgodnień przez ZUDP
projektowanych sieci uzbrojenia terenu
10 CZE. 2008

Z up. STAROSTY
mgr inż. **Włodzisław Kulewicz**
Z-ca Dyrektora Wydziału Geodezji i Kartografii
i Gospodarki Nieruchomościami

- ABCDEF** granica opracowania
1 remiza - świetlica
1a projektowana dobudowa - garaż
1b projektowana dobudowa - kotłownia i sanitariaty
1c projektowana dobudowa - wiatra
2 projektowana przydomowa oczyszczalnia ścieków
3 wjazd na działkę
4 parking z płyt betonowych, ażurowych
5 podjazd do kotłowni z kostki brukowej
ścieżki i place parkowe -
ozdobna kostka brukowa, ażurowa
obiekty małej architektury,
wg opisu na planszy

k kanalizacja
w woda



Nie wyklucza się istnienia w terenie
również urządzeń podziemnych
dla których brak było informacji branżowych
i nie zostały odnalezione w terenie
w czasie inwentaryzacji geodezyjnej

STAROSTA CHEŁMSKI

Na podstawie art. 28 ust. 1 ustawy z dnia 17 maja 1989 r. - Prawo geodezyjne
i kartograficzne (Dz. U. z 2000 r. Nr 160, poz. 1086 i Nr 128, poz. 1268) uzgodniono
usytuowanie projektowanych sieci uzbrojenia terenu

**plan zagospodarowania
z uzbrojeniem terenu**

Uzgodnione usytuowanie sieci uzbrojenia terenu podlega wytyczeniu i geodezyjnej inwentaryzacji
powykonawczej przez jednostki uprawnione do wykonywania prac geodezyjnych.
W razie niezgodności realizacji sieci uzbrojenia terenu z uzgodnionym projektem inwestor
zobowiązany jest przedłożyć mapę z wynikami pomiarów powykonawczych
właściwemu organowi administracji architektoniczno-budowlanej.
Uzgodnienie usytuowania projektowanych sieci uzbrojenia terenu zachowuje ważność
przez okres 3 lat od dnia wydania opinii w sprawie uzgadniania usytuowania projektowanych sieci
uzbrojenia terenu. Uzgodnienie traci ważność w przypadku, o którym mowa w § 13
rozporządzenia Ministra Rolnictwa i Gospodarki Żywnościowej z dnia 2 kwietnia 2001 r.
w sprawie geodezyjnej ewidencji sieci uzbrojenia terenu oraz zespołów uzgadniania
dokumentacji projektowej (Dz. U. Nr 38, poz. 455)

Opinia Nr. **909/2008** Chełm dnia **20.11.2008**

Z up. STAROSTY
Bogumiła Skubiszewska
Inspektor
w Wydziale Geodezji i Kartografii
i Gospodarki Nieruchomościami

- Proj.wspornik CASH
— Istn. AsXSn 4x16mm2
od istn.słupa
do proj.stojaka CASH
□ Proj.złącze pomiarowe SPL

Kanie	
Projekt zagospodarowania działek komunalnych 456, 455/2 na potrzeby przestrzeni publicznej	
Inwestor : Gmina Rejowiec Fabryczny, 22-169 Rejowiec Fabryczny, ul. Lubelska 16	
Plan zagospodarowania	1:500
Projektant : inż. Wiesław Świć, upr. 1308/Lb/72	01.2009
	Rys.1

Proj. Złącze licznikowe
w obudowie
termoutwardzalnej SPL/0
"ELEKTROMEX"

proj., WLZ do rozdzielnic bezpiecznikowej

YDY 4x10mm²

3~
kWh

LZ-16

YDY4X10mm²

Granica własności stron

S193 C25A

DY4X10mm²

Szyna
PEN

LZ4X16 w obudowie

R<=30 omów

AsXSn4x16 mm²
z istn. Słupa LNN

proj.ochronnik
przepięciowy

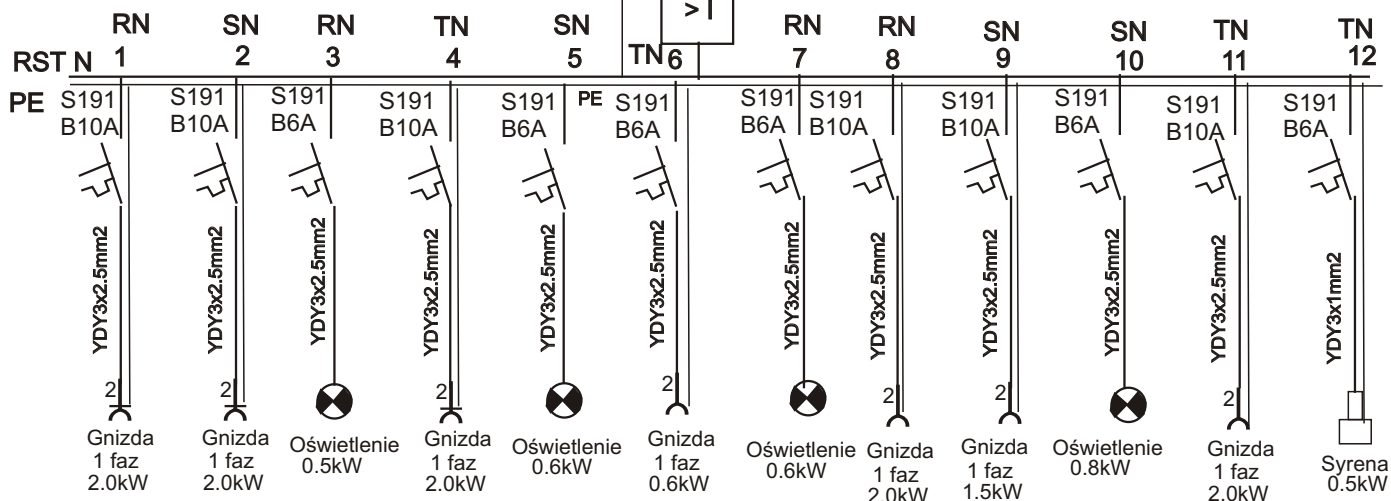
VGA
289/4

T S 3 5

P 304 25A
Im=300mA
In 25A

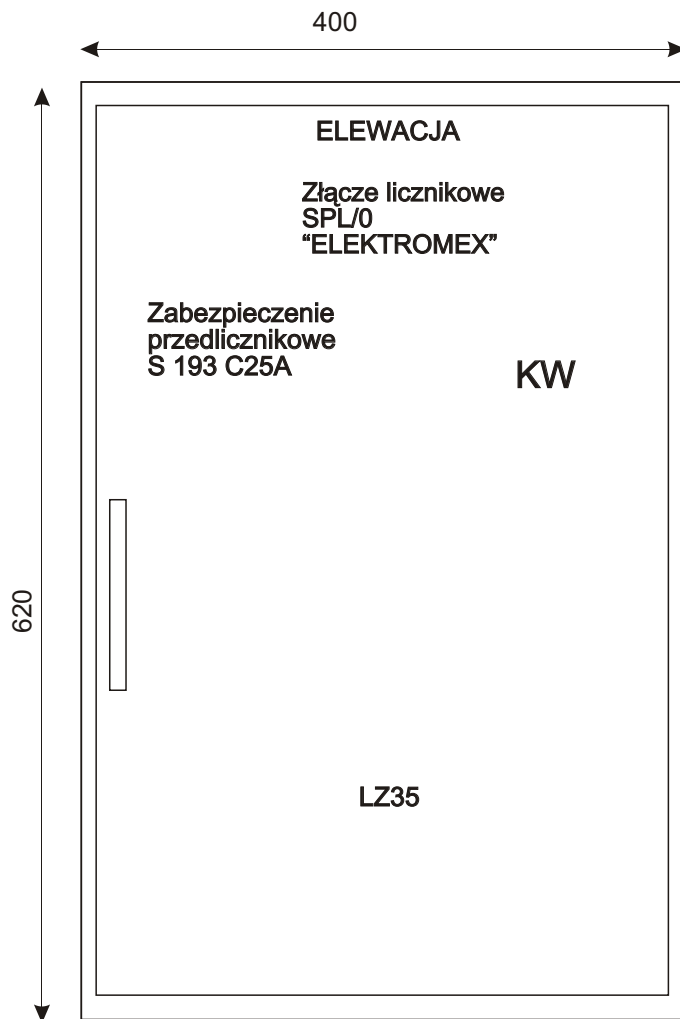
PE

> I

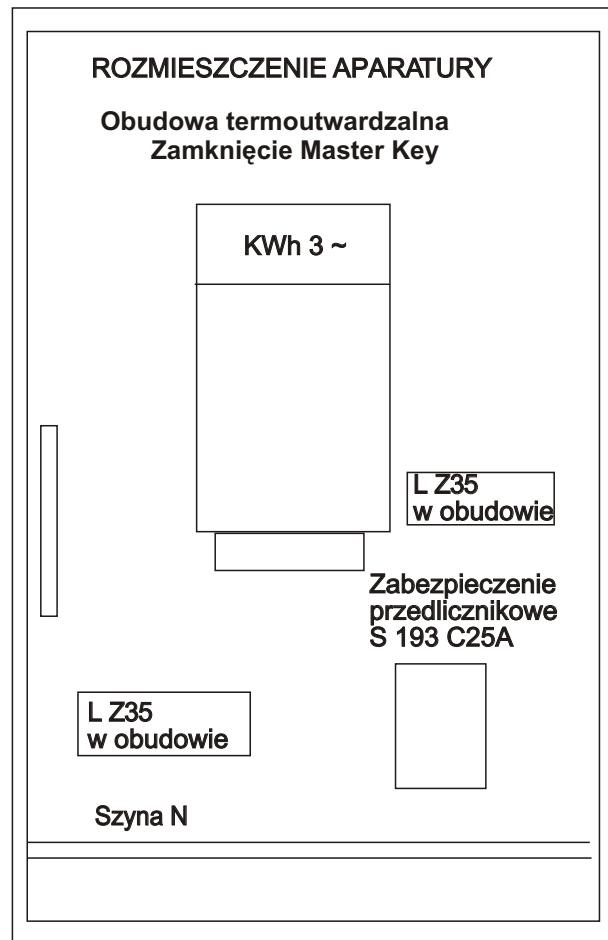


Samoczynne wyłączanie
w układzie TN

Kanie	
Projekt zagospodarowania działek komunalnych 456, 455/2 na potrzeby przestrzeni publicznej	
Remiza - świetlica - przebudowa i rozbudowa	
Inwestor : Gmina Rejowiec Fabryczny, 22-169 Rejowiec Fabryczny, ul. Lubelska 16	
Schemat zasilania	
Projektant : inż. Wiesław Świć upr. 1308/Lb/72	Rys. 2 01.2009

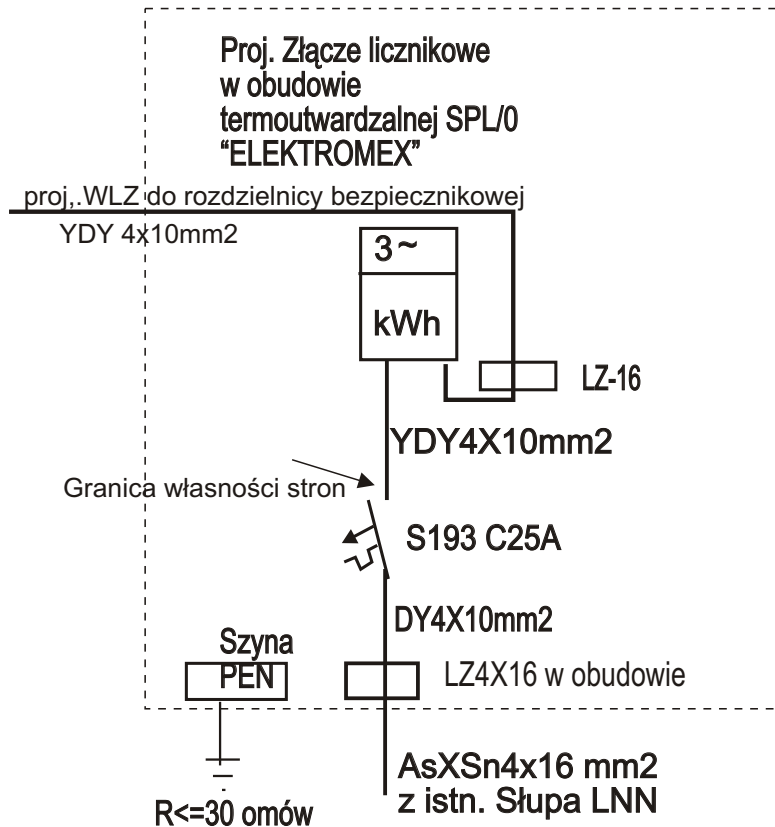


Obudowa termoutwardzalna
Zamknięcie Master Key



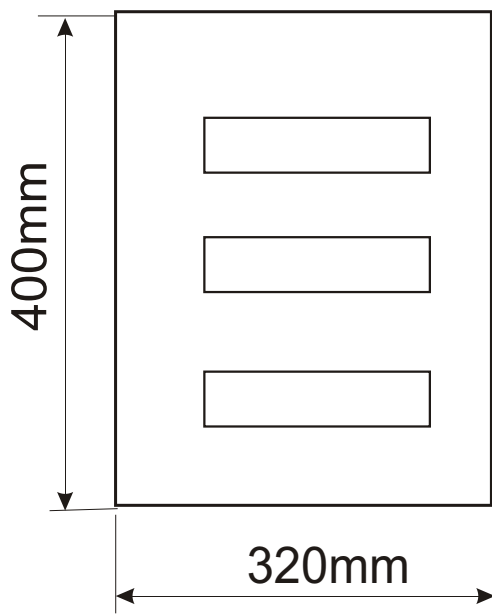
UWAGA !

obudowe złącza należy pokryć lakierem
chroniącym przed zjawiskiem chroniącym
abrazji oraz promieniami UV

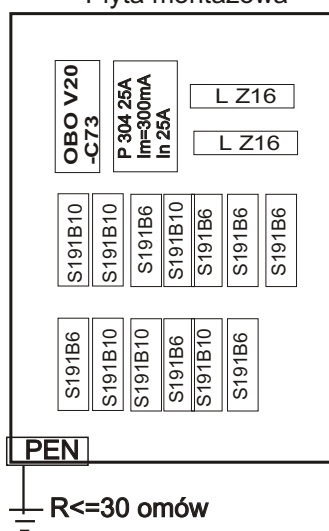


Listwa LZ 16 w obudowie szt 2
Szyna N szt 1
Tablica licznikowa 3-f szt 1
Zabezpieczenie S 193 C25A szt 1
Obudowa dla złącza licznikowego
SPL/0 "ELEKTROMEX" szt 1

Kanie	
Projekt zagospodarowania działek komunalnych 456, 455/2 na potrzeby przestrzeni publicznej	
Remiza - świetlica - przebudowa i rozbudowa	
Inwestor : Gmina Rejowiec Fabryczny, 22-169 Rejowiec Fabryczny, ul. Lubelska 16	
Złącze licznikowe SPL/0	
Projektant : inż. Wiesław Świć upr. 1308/Lb/72	Rys.3 01.2009



Płyta montażowa

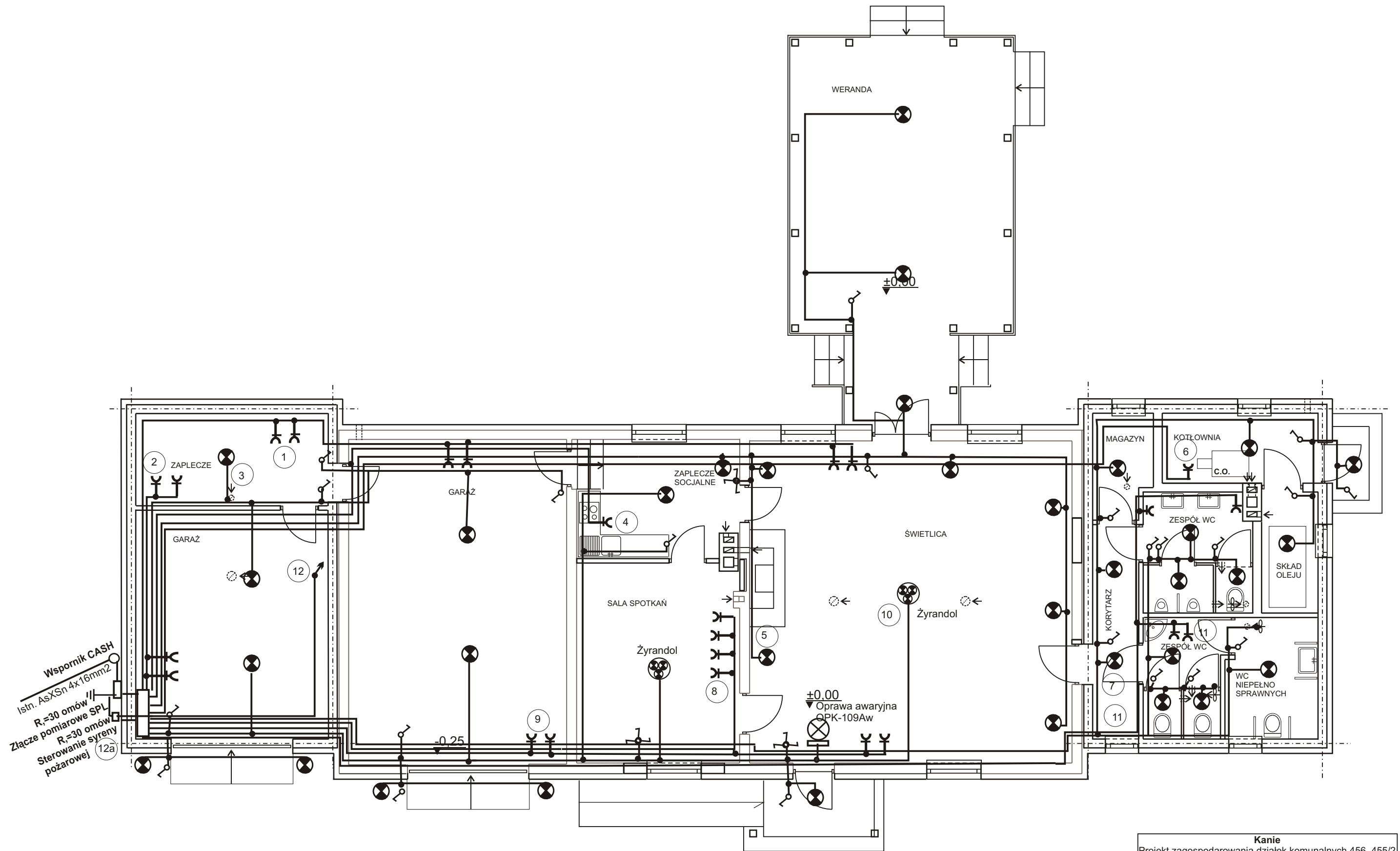


Zestawienie materiałów - dla rozdzielnicybezpiecznikowej

1. Obudowa szczelna z płytą montażową 400X320 szt.1
2. Listwa zaciskowa L Z16 szt. 1
3. Zacisk PEN szt. 1
- 4.Wyłącznik ochronny różnicowo-prądowy
P 304 25A Im=300mAIn 25A
- 5.Ogranicznik przepięciowy OBO V20-C73 kpl.1
- 6.Wyłącznik nadprądowy S191B10 szt 6
- 7.Wyłącznik nadprądowy S191B6 szt.7

Układ sieci TN
samoczynne wyłączanie zasilania
za pośrednictwem
wyłącznika różnicowo - prądowego


Kanie	
Projekt zagospodarowania działek komunalnych 456, 455/2 na potrzeby przestrzeni publicznej	
Remiza - świetlica - przebudowa i rozbudowa	
Inwestor : Gmina Rejowiec Fabryczny, 22-169 Rejowiec Fabryczny, ul. Lubelska 16	
Tablica bezpiecznikowa TB	
Projektant : inż. Wiesław Świć upr. 1308/Lb/72	Rys. 4 01.2009



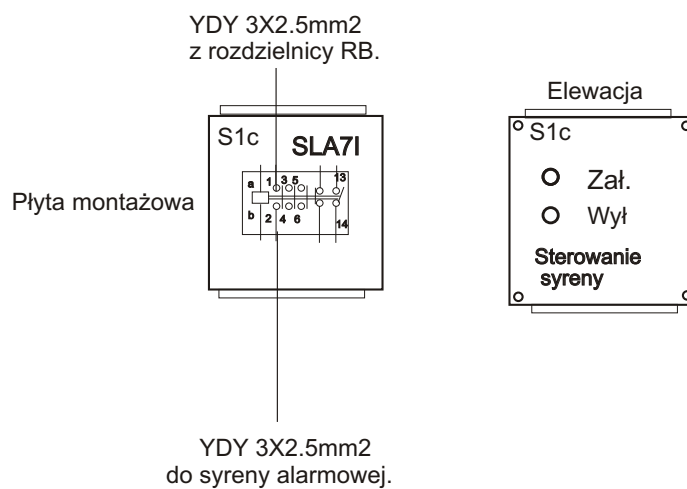
Kanie	
Projekt zagospodarowania działek komunalnych 456, 455/2 na potrzeby przestrzeni publicznej	
Remiza - świetlica - przebudowa i rozbudowa	
Inwestor : Gmina Rejowiec Fabryczny, 22-169 Rejowiec Fabryczny, ul. Lubelska 16	
Instalacje elektryczne	
Projektant : inż. Wiesław Świć upr. 1308/Lb/72	Rys.5 01.2009

	Obwód	YDY					FeZn 25x4					
		3X2.5	2X2.5	4X2,5	5x2.5	4x1						
1	Gn. Wtyk 2x10/Z obw. 1	51										
2	Gn. Wtyk 2x10/Z obw. 2	22										
3	Oświetlenie obw.1	30	9	7								
4	Gn. Wtyk 2x10/Z obw. 3	34										
5	Oświetlenie obw.2	50	6	16								
6	Gn. Wtyk 2x10/Z obw. 4	42										
7	Oświetlenie obw.3	50	30	23								
8	Gn. Wtyk 2x10/Z obw. 5	35										
9	Gn. Wtyk 2x10/Z obw. 6	37										
10	Oświetlenie obw.4	36	21	8	18							
11	Gn. Wtyk 2x10/Z obw. 7	53										
12	Syrena alarmowa	18										
12a	Syrena alarmowa Sterowanie					4						
13	Oświetlenie awaryjne					2						
Bednarka ZnFe 4x25							5					
Razem		458	76	54	18	6	5					

Gniazdo wtyk. 2b. 10A /z	szt	24
Wył.bak. 1bieg. herm. 10A	Szt	22
Przeł.bak. Świecznikowy. herm. 10A	Szt	3
Puszka bak.herm.uniwersalna	Szt	68
Kinkiety przyściennne dwu ramienne	szt	6
Oprawa oświetleniowa wisząca OPS - 100W	Szt	7
Oprawa oświetleniowa kaolinowa wisząca 100W	Szt	2
Oprawa oświetleniowa kaolinowa ścienna 100W	Szt	12
Oprawa oświetleniowa kaolinowa ścienna 60W	Szt	5
Żyrandol ośmio ramienny	Szt	2
Oprawy awaryjne OPK109 AW zmodułem KENTROTECH MA3H/8-58	Szt	1
Rozdzielnica RB wg rys	szt.	1
Skrzynka żeliwna S1c ze stycznikiem SLA7I (1z) i przyciskiem zał. wył.	szt.	1

Kanie	
Projekt zagospodarowania działek komunalnych 456, 455/2 na potrzeby przestrzeni publicznej	
Remiza - świetlica - przebudowa i rozbudowa	
Inwestor : Gmina Rejowiec Fabryczny, 22-169 Rejowiec Fabryczny, ul. Lubelska 16	
Instalacja elektryczna Zestawienie obwodów	
Projektant : inż. Wiesław Świć upr. 1308/Lb/72	 Rys. 6 01.2009

Skrzynka zasilenia z agregatu prądotwórczego.



Napisy na dekle wykonać na tabliczkach grawerowanych wykonanych z trójwarstwowego laminatu grawerskiego czarno - białego. Wysokość liter 4 mm , szerokość 2 mm, Grubość - 0.6 mm.

Kanie	
Projekt zagospodarowania działek komunalnych 456, 455/2 na potrzeby przestrzeni publicznej	
Remiza - świetlica - przebudowa i rozbudowa	
Inwestor : Gmina Rejowiec Fabryczny, 22-169 Rejowiec Fabryczny, ul. Lubelska 16	
Skrzynka żeliwna S1c ze stycznikiem i przyciskiem Zał.- Wył.	
Projektant : inż. Wiesław Świć upr. 1308/Lb/72	Rys. 7 01.2009

Zestawienie materiałów
Drut DFe fi 8 mb.162
Pęty fi10 dług. 6m szt.20
Bednarka FeZn25x4 mb.128
Złącze K411, K413 szt.17
Złącze kontrolne szt.10
Zwody pionowe odprowadzające
połączyć z uziomem
powierzchniowym.

